

急速硬化型樹脂系段差・角欠け補修材 スマートモルタル

アスファルト舗装の補修に！

段差

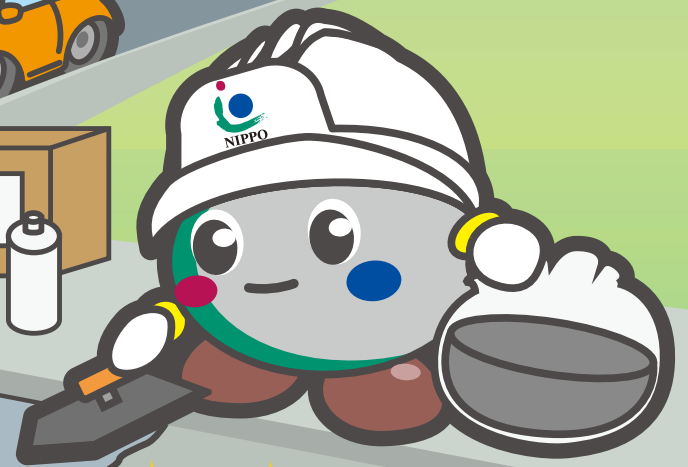
すきま

目地の角欠け

角欠け

コンクリートの補修に！

へこみ



NIPPOマスコットキャラクター
ミッチーくん



セット内容

20kg/箱 (10kg/セット×2セット、すべり止め用まき砂 1,200g)

スマートモルタル は、アスファルト舗装や構造物のへこみ・段差・角欠けなどを短時間で修復できる、樹脂モルタルタイプの補修材です。下地との接着性に優れ、柔軟性もあるため、剥がれにくいです。また、特別な道具は使わないので取り扱いが簡単です。

段差補修例



ブラックタイプ

角欠け補修例



グレータイプ

くぼみ補修例



ブラックタイプ

間詰め補修例



グレータイプ

スマートモルタルの特長

- ◆ 袋内の材料をもむだけなので取り扱いが簡単
- ◆ 適度な粘性で施工も容易
- ◆ 短時間で硬化するため早期開放が可能に
- ◆ 湿潤面でも接着性に優れる (プライマー不要)
- ◆ 柔軟性に優れるため割れや欠けに強い
- ◆ コンクリートとアスファルトに対応した2色を用意

スマートモルタルの使用法

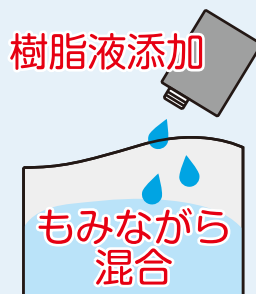
1 気温に合わせて主剤缶の中に硬化剤を所定量入れる。



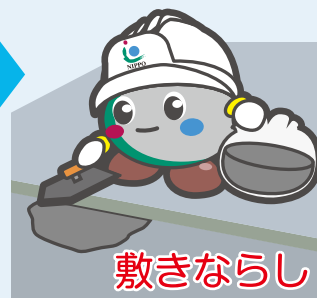
2 缶を振って樹脂液を混合する。



3 混合した樹脂液を袋に入れて砂とよく混合する。



4 補修箇所に敷きならし、金コテで仕上げる。



※すべり止め骨材を使用する場合は可使時間内に散布して下さい。

1箱あたりの施工量の目安

重量		20kg (10kg×2)
施工厚	5mm	約2.0㎡
	10mm	約1.0㎡
	20mm	約0.5㎡

可使時間・硬化時間の目安

温度	5℃	20℃	30℃
硬化剤の計量カップ (目もりあり)	90ml	30ml	20ml
可使時間	30分	25分	25分
硬化時間	50分	40分	40分

代表性状

項目	測定値
密度 (g/cm ³)	2.100
圧縮強さ (MPa)	31.1
曲げ強さ (MPa)	14.8
曲げ破断ひずみ (×10 ⁻³)	10.2
コンクリートとの接着強度 (MPa)	2.90

ご使用上の注意

- ◆ 製品は冷暗所にて保管して下さい。
- ◆ 主剤（紫色）、硬化剤（白）をよく振って混合して下さい。（1分程度）。※樹脂液が白濁しているかご確認下さい。
- ◆ 骨材と樹脂液の混合は、袋端部に混合ムラがないようにもみながら混合して下さい。
- ◆ 可使時間以内に仕上げ作業を行って下さい。

株式会社 NIPPO

<https://www.nippo-c.co.jp>

本社 東京都中央区京橋1-19-11
技術研究所 埼玉県さいたま市西区三橋6-70
支店 北海道 ☎(011) 842-8866
 東北 ☎(022) 262-1511
 関東第一 ☎(03) 5323-3677
 関東第二 ☎(03) 3471-0788
 北信越 ☎(025) 244-9188

☎(03) 3563-6732
 ☎(048) 624-0755
 中部 ☎(052) 211-6578
 関西 ☎(06) 6942-5212
 四国 ☎(087) 862-1152
 中国 ☎(082) 568-6108
 九州 ☎(092) 771-0268

お問い合わせは