

高速道路・幹線道路の凹みの緊急補修に

あな みち うめ

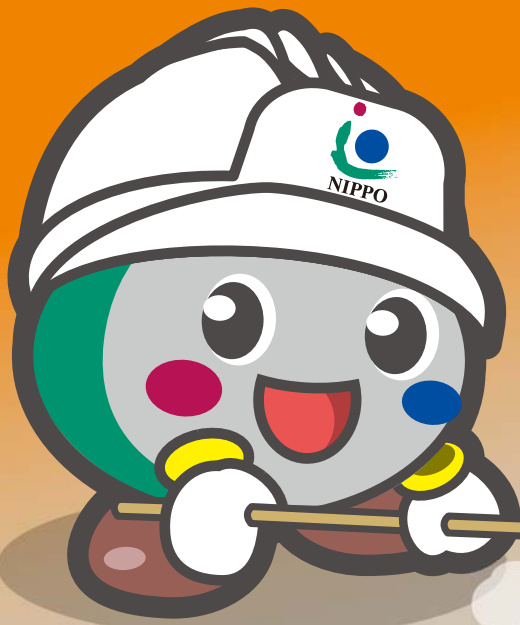
®

凹道埋たろう

重交通対応・常温合材

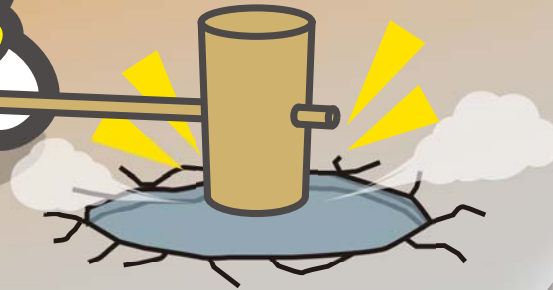
天候に関わらず簡便・迅速に施工でき、重交通路線にも十分な強度があり、高い耐久性を有するのが最大の特長です。

袋を開いて凹みにならしてタイヤなどで転圧するだけで、路面の補修が行えます。



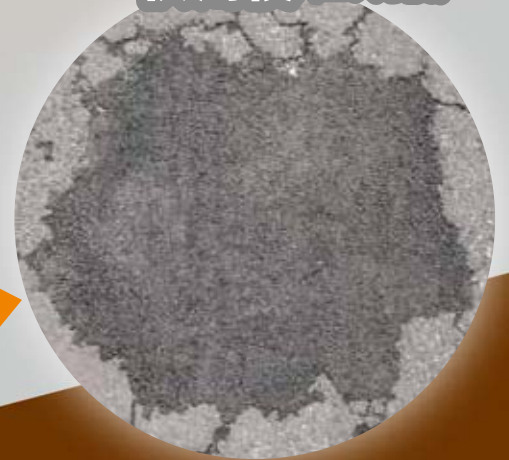
NIPPOマスコットキャラクター

ミッチーくん



施工中

供用後 (2ヶ月後)



施工前



簡単施工!

2ヶ月経っても

丈夫なまま

従来品より

強度アップ!

あなみち うめ
凹道 埋たろう の3大特長

1 供用初期の耐流動性アップ

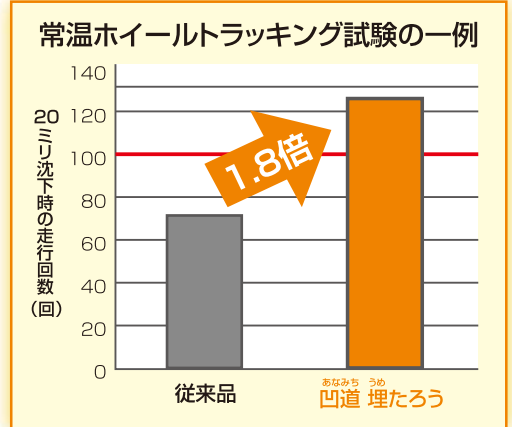
従来品と比較して、耐流動性が1.8倍に向上

2 雨天施工時の飛散抵抗性アップ

水中の施工・供用における飛散抵抗性が向上

3 低温時の作業性アップ

低温時でもほぐれ易く、作業性が向上



かんたん! スピーディーな施工手順



1 | ゴミや塵を取り除きます。
 水洗いをお勧めします。



2 | 「あなみち うめ 凹道 埋たろう」を投入し、
 敷き均します。



3 | 足などで仮転圧します。



4 | 補修箇所の周囲を
 清掃します。

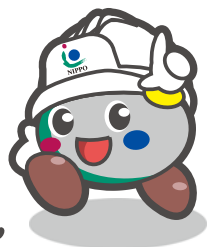


5 | プレートや車両などで
 転圧します。

敷きならして
 タイヤで踏むだけで
 施工完了!

NIPPOマスコットキャラクター

ミッチーくん



株式会社 NIPPO

<https://www.nippo-c.co.jp>

- | | | |
|--------------|----------------------|--------------------|
| 本社 | 東京都中央区京橋1-19-11 | ☎(03) 3563-6732 |
| 技術研究所 | 埼玉県さいたま市西区三橋6-70 | ☎(048) 624-0755 |
| 支店 | 北海道 ☎(011) 842-8866 | 中部 ☎(052) 211-6578 |
| | 東北 ☎(022) 262-1511 | 関西 ☎(06) 6942-5212 |
| | 関東第一 ☎(03) 5323-3677 | 四国 ☎(087) 862-1152 |
| | 関東第二 ☎(03) 3471-0788 | 中国 ☎(082) 568-6108 |
| | 北信越 ☎(025) 244-9188 | 九州 ☎(092) 771-0268 |

お問い合わせは